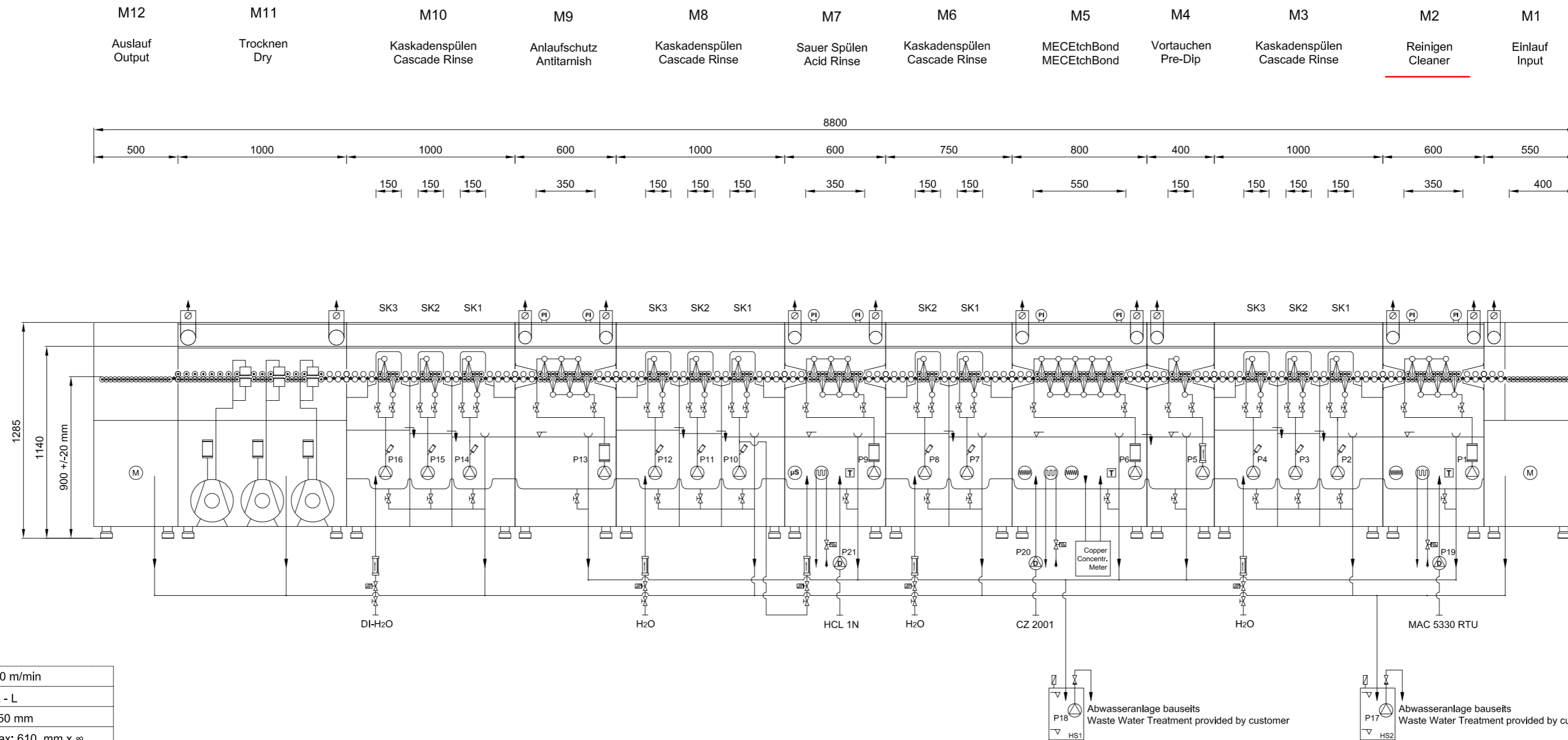
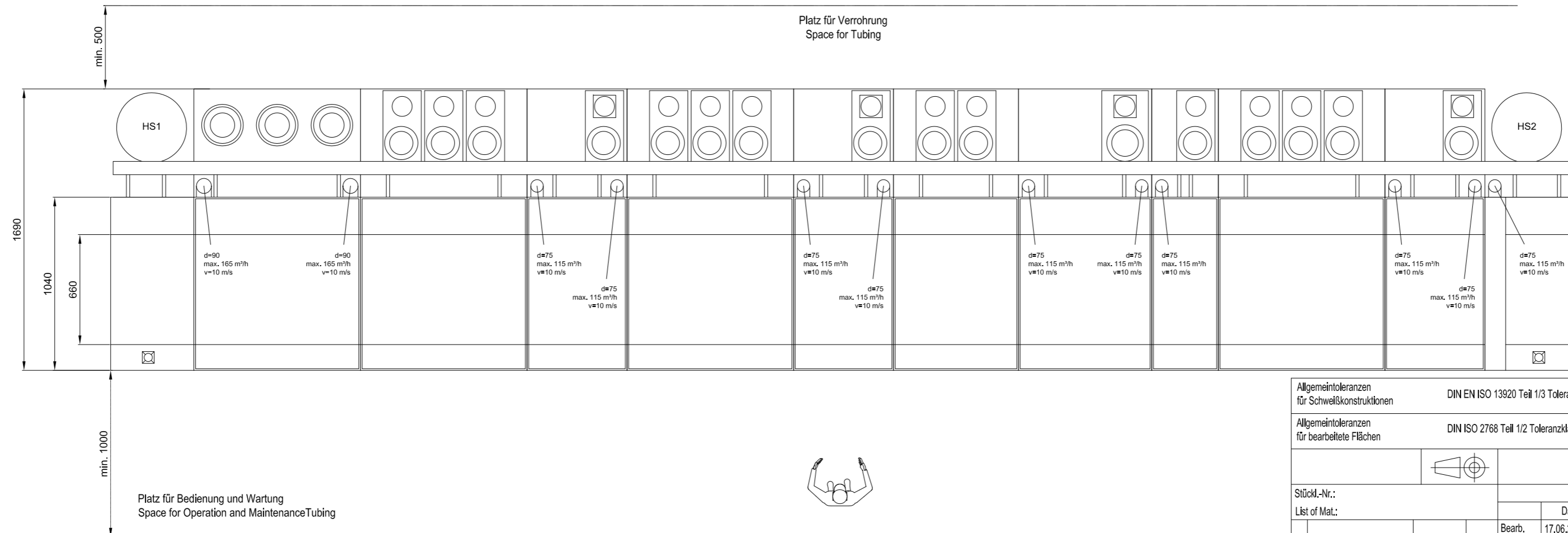


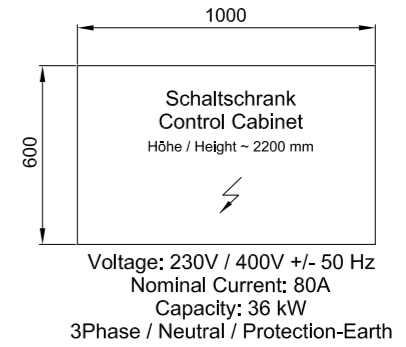
	55220	55306	55246	55256	55246	55256	55244	55260	55252	55246	55256	55200
Modul / Module	PP / SS	PP / SS	PP / TI	PP / TI	PP / TI	PP / TI	PP / TI	PP / TI	PP / TI	PP / SS	PP / SS	PP / SS
Badvolumen / Tank Volume			3 x 65 l	180 l	3 x 65 l	180 l	2 x 65 l	250 l	120 l	3 x 65 l	180 l	
Temperatur / Temperature		30-50°C (frictional heat)	RT	RT	RT	max. 25°C	RT	25°C -35°C	max. 25°C	RT	20-30°C	
Behandlungszeit / Process Time			5 x 9 sec	21 sec	3 x 9 sec	21 sec	2 x 9 sec	33 sec	9 sec	3 x 9 sec	21 sec	
	Conveyor II											Conveyor I



Arbeitsgeschwindigkeit / Operation Speed	1,0 m/min
Arbeitsrichtung / Operation Direction	R - L
Arbeitsbreite / Working Width	650 mm
Plattenformat / Panel Size	max: 610 mm x ∞ min: 150 x 120 mm
Plattendicke / Panel Thickness	max: 4 mm min: 0,05 mm



Pumpen + Filter	M2 - 55256	Sump Pump ETLB 25-125 - 1,5 kW	Cartridge Filter SWF-110-10-PP-EFDM-DN40-DN40
P1	M3 - 55246	Sump Pump ETLB 25-125 - 0,37 kW	Cartridge Filter SWF-110-10-PP-EFDM-DN40-DN40
P2 - P4	M4 - 55252	Sump Pump ETLB 25-125 - 0,37 kW	Cartridge Filter SWF-110-10-PP-EFDM-DN40-DN40
P5	M5 - 55260	Sump Pump ETLB 32-125 - 2,2 kW	Cartridge Filter SWF-110-10-PP-EFDM-DN40-DN40
P6	M6 - 55244	Sump Pump ETLB 25-125 - 0,37 kW	Cartridge Filter SWF-110-10-PP-EFDM-DN40-DN40
P7 - P8	M7 - 55256	Sump Pump ETLB 25-125 - 1,5 kW	Cartridge Filter SWF-110-10-PP-EFDM-DN40-DN40
P9	M8 - 55246	Sump Pump ETLB 25-125 - 0,37 kW	Cartridge Filter SWF-110-10-PP-EFDM-DN40-DN40
P10 - P12	M9 - 55312	Sump Pump ETLB 25-125 - 1,5 kW	Cartridge Filter SWF-110-10-PP-EFDM-DN40-DN40
P13	M10 - 55246	Sump Pump ETLB 25-125 - 0,37 kW	Cartridge Filter SWF-110-10-PP-EFDM-DN40-DN40
P14 - P16	HS1	Sump Pump ETLB 25-125 - 0,75 kW	
P17	HS2	Sump Pump ETLB 25-125 - 0,75 kW	
P18			
P19	M2 - 55256	Dosing Pump Gamma 13/l/h	
P20	M5 - 55260	Dosing Pump Sigma 65 l/h	
P21	M7 - 55256	Dosing Pump Gamma 13 l/h	



Für diese Zeichnung und alle zugehörigen Unterlagen behalten wir uns alle Rechte vor. Mißbrauch sowie Ver- vielfältigung oder Weitergabe hat rechtliche Konsequenzen.

Allgemeintoleranzen für Schweißkonstruktionen		DIN EN ISO 13920 Teil 1/3 Toleranzklasse	
Allgemeintoleranzen für bearbeitete Flächen		DIN ISO 2768 Teil 1/2 Toleranzklasse	
Stückl.-Nr.:		Oberflächen Surface	Maßstab/Scale 1:25
List of Mat.:		DIN ISO 1302	Werkstoff/Material
		Datum	Name
		17.06.2011	Schüller
		Gep.:	
		<b>Laif engineering</b>	
		Hansestraße 16, D-48165 Münster	
		Tel. +49 (0) 2501-9259-0 Fax 9259-29	
		email: info@laif.net	
		Internet: www.laif.net	
		Zachnung-Ident Nr./Drawing-Ident No.	
		95083	
CAD-Datei	F	Blatt	1
95083_1_dwg	A2	Sheet	1
		1	
		Blätter	
		Sheets	
Zust.	Änderung/Revision	Datum	Name
Diese Zeichnung wurde maschinell erstellt und ist somit ohne Unterschrift gültig.			